

RACCOLTA DIFFERENZIATA

GUIDA

Per noi la raccolta differenziata è ricerca ed innovazione.

È pensiero che, attraverso l'impegno di una comunità, diventa sistema per guardare con gli occhi della natura.

È impegno quotidiano per un futuro più consapevole e sostenibile dove quello che oggi chiamiamo rifiuto domani possa dirsi risorsa.

La SAES s.r.l. Società Ambiente e Servizi nasce nel 2016 su iniziativa dei comuni di Regalbuto e Centuripe e si occupa della gestione dei rifiuti urbani prodotti nei propri territori.

Con la SAES il servizio di gestione dei rifiuti torna sotto il controllo diretto dei comuni. Segno distintivo della società è quello del rispetto e della promozione del principio gerarchico dei rifiuti: prevenzione, riutilizzo/riuso, riciclo, recupero di materia e in ultimo smaltimento.

Gli obiettivi prefissati passano attraverso la collaborazione ed il confronto con gli utenti, una corretta informazione e sensibilizzazione ed un sistema premiante per gli utenti virtuosi.

Ognuno nel suo piccolo
può fare grandi cose.

Principio gerarchico dei rifiuti



Fare la differenziata permette di tracciare un percorso sostenibile, di premiare i comportamenti virtuosi e positivi e creare valore.

FRAZIONI DI DIFFERENZIATA **RACCOLTA PORTA A PORTA**



 ORGANICO

 CARTA E CARTONE

 ALLUMINIO E ACCIAIO

 PLASTICA

 VETRO

 RAEE

ORGANICO

Dai rifiuti organici, attraverso il processo di compostaggio si ottiene il compost, un fertilizzante (simile ad un terriccio) che ha molteplici impieghi: agricoltura, giardinaggio, colture in vaso, ecc.





Scarti di cucina
Scarti di frutta e verdura
Alimenti deteriorati
Fondi di caffè
Filtri da tè
Gusci d'uovo
Gusci di molluschi
Carne e piccoli ossi
Pane, bucce di frutta e verdura
Noccioli
Tovaglioli di carta unti (es. scottex)
Piatti, bicchieri e sacchetti in bio-plastica (compostabili)
Piccoli sfalci
Piccole piante e fiori recisi
Alimenti avariati o scaduti privi del loro imballaggio.





Alimenti liquidi
Mozziconi di sigaretta
Lettiere per animali
Grassi e oli
Legno trattato o verniciato o in grosse pezzature
Alimenti confezionati
Sacchetti di plastica e qualsiasi rifiuto di natura non organica (pannolini, assorbenti, ecc.)

Bisogna quindi evitare tutto ciò che non è biologico e compostabile (ossia trasformabile in compost)



PLASTICA

Dalla plastica riciclata si ottengono imbottiture, maglioni in pile, vasi per fiori, arredi urbani, sedie, cassette per ortaggi, occhiali...





Bottiglie di acqua minerale e bibite

Flaconi (es. detergenti, detersivi e cosmetici liquidi)

Vaschette per alimenti in plastica o polistirolo

Pellicole per imballaggi

Grucce appendiabiti

Piatti e bicchieri monouso svuotati del contenuto

Confezioni e sacchetti in plastica per alimenti

Reti per frutta e verdura

Film per cluster o bottiglie (imballaggio esterno acqua)

Blister trasparenti preformati (confezioni giocattoli, Imballo lampadine, ecc.)

Blister vuoti dei farmaci

Tutti gli imballaggi che riportano uno dei simboli indicati:



Come differenziare correttamente?

Sgocciolare ed eventualmente sciacquare i contenitori sporchi. Gli imballaggi non devono contenere residui di rifiuti organici e/o sostanze pericolose e devono essere schiacciati per ridurre i volumi.



Arredi
Giocattoli
Bacinelle
Posate di plastica
CD/DVD e relative custodi
Penne | pennarelli | righelli | squadrette
Borse | zainetti | valige
Materiali in plastica rigida
Posaceneri
Portamatite
Cestini portarifiuti
Cartellette e portadocumenti
Cassette in plastica per frutta
Componentistica e accessori auto



Oggetti costituiti da materiali compositi non separabili
(poliacoppiati tipo tetrapak, plastica-metallo, plastica-legno, plastica-vetro, barattoli per colle-vernici-solventi).



CARTA E CARTONE

Con il riciclo della Carta si ottengono quaderni, libri, giornali, scatole di cartone e sacchetti.
È come dare una seconda vita ai nostri libri!





Giornali | riviste | libri | fotocopie e fogli vari
Quaderni
Carta da pacchi | Cartoncini | Sacchetti di carta
Scatole di cartone per scarpe e alimenti (pasta, riso, sale, ecc.)
Confezioni per l'igiene intima e per l'igiene della casa.
Bicchieri in materiale cartaceo
Vassoi di cartoncino
Fustini dei detersivi
Imballaggi di cartone
Poliaccoppiato tetrapak e cartoni per bevande in genere.
Cartone delle pizze pulito
Cartone delle uova
Post-it

Carte che contengono piccole parti di materiale diverso,
come le finestre di plastica sulle buste o sui cartoni di pasta.

Tutti gli imballaggi che riportano
uno dei simboli indicati:



La carta può essere esposta
per la raccolta mediante:

Mastello	Scatole di cartone	Borse riutilizzabili



Non dovrà essere raccolta
utilizzando buste in plastica.

Come differenziare correttamente?

I cartoni e le scatole vanno ripiegati per ridurne il volume,
ed è opportuno togliere graffette di metallo e nastri adesivi.



- Copertine plastificate
- Bicchieri e piatti di plastica
- Carta plastificata
- Carta oleata o pergamena
- Carta carbone
- Carta da parati
- Carta da forno
- Scontrini
- Carta chimica da fax o autocopiante
- Carta unta o sporca di alimenti o altre sostanze
- Cartoni con residui di colla
- Cartoni da pizza unti



VETRO

Dalla raccolta del vetro si ottiene:
altro vetro, prodotti isolanti per la bioedilizia, prodotti sanitari in vetroceramica,
erba sintetica, tavoli da cucina, mattoni in vetrocemento.





Barattoli di vetro

Barattolo della Nutella,
delle conserve di pomodori,
dei sott'aceto, delle marmellate...

Bottiglie e bicchieri di vetro

Bottiglie verdi, marroni o trasparenti.
Bicchieri colorati o trasparenti

Vasetti di vetro

Vasetti degli omogeneizzati,
della carne o del tonno in filetto...

Tutti gli imballaggi che riportano uno dei simboli indicati:
VE (vetro) e GL (vetro incolore, vetro verde e vetro marrone).



Non preoccuparti di eliminare
etichette o altri accessori che non
vengono via...
Togli tutto quello che è facilmente
asportabile: tappi, collarini,
"sleeves", etc.

Non è necessario risciacquare gli
imballaggi in vetro prima di
differenziarli, ma è molto importan-
te svuotarli da eventuali residui.





Specchi e cristalli
Occhiali integri o rotti
Pirofile (pirex)
Ceramica
Porcellana
Lampade e neon
Vetro accoppiato
Vetro retinato

Barattoli che abbiano contenuto
prodotti chimici pericolosi:
vernici
solventi
olio motore
benzina
trielina

Occhio alla ceramica, il nemico giurato del vetro!

Ci sono materiali che sembrano vetro, ma vetro non sono...il caso più insidioso è quello dei materiali inerti che fondono a temperature più alte del vetro, come la vetroceramica (stoviglie e pirofile da forno), la cui assoluta trasparenza trae in inganno.

È però importante ricordarsi di tenere la vetroceramica (tipo il "pirex") così come i piatti, le tazzine... in ceramica o porcellana 'alla larga' dal vetro perché è sufficiente un solo frammento di questi materiali mescolato al rottame di vetro pronto al forno per vanificare il processo di riciclo, dando origine a contenitori destinati irrimediabilmente ad infrangersi!



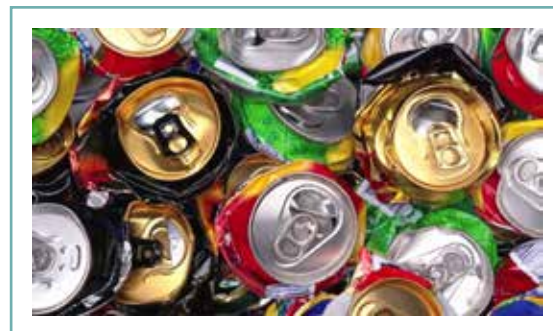
ALLUMINIO E ACCIAIO

L'alluminio e l'acciaio riciclati hanno le stesse proprietà e qualità dell'alluminio e dell'acciaio originari e vengono impiegati nell'industria automobilistica, nell'edilizia, nei casalinghi e per nuovi imballaggi.





Lattine e bottiglie per bevande
Scatolette per pesce carne e legumi
Scatolette e vaschette per il cibo per animali
Vaschette e vassoi per la conservazione e la cottura dei cibi
(svuotati dal contenuto)
Bombolette spray
(non contenenti prodotti pericolosi)
Foglio sottile come il rotolo da cucina
Tubetti per creme conserve prodotti per l'igiene o la cosmesi
Capsule e coperchi per chiusure varie
Stampi in alluminio per dolci



**Tappi a vite di bottiglie
di acqua olio vino e liquori.**

Tutti gli imballaggi che riportano uno dei simboli indicati:
AL/alu (alluminio), ACC (banda stagnata).

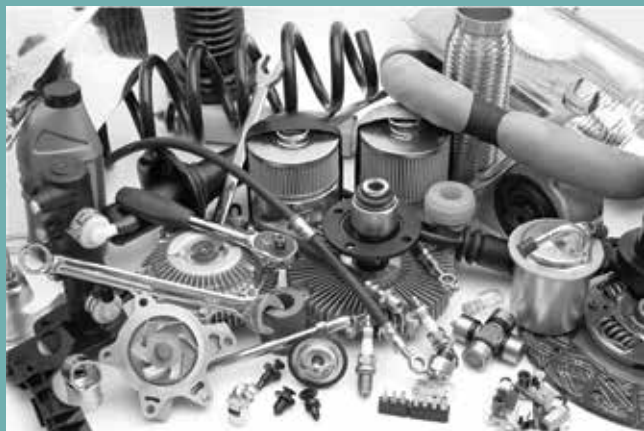




Bombolette Spray contenenti prodotti pericolosi
(Tossici, infiammabili, corrosivi)

Lattine, Scatolette, vaschette e tubetti con residui di cibo o prodotto.

Componenti di autoveicoli, biciclette, scooter, ecc.



RAEE

I RAEE sono i rifiuti da apparecchiature elettriche ed elettroniche. Possono contenere sostanze potenzialmente pericolose per l'ambiente. Per questo essi devono essere trattati in modo adeguato.



I RAEE sono i rifiuti da apparecchiature elettriche ed elettroniche.

La normativa individua 5 raggruppamenti di RAEE

- **Raggruppamento R1** - freddo e clima
- **Raggruppamento R2** - grandi bianchi
- **Raggruppamento R3** - tv e monitor
- **Raggruppamento R4** - piccoli elettrodomestici, elettronica di consumo
- **Raggruppamento R5** - sorgenti luminose



R1 | R2 | R3



R1
Grandi apparecchi di refrigerazione
Frigoriferi | Congelatori
Altri grandi elettrodomestici utilizzati
per la refrigerazione, la conservazione
e il deposito di alimenti



R3
Schermo CRT Monitor
Schermo TFT Monitor
Terminali e sistemi utenti
Apparecchi televisivi CRT
Apparecchi televisivi flat screen LCD
Apparecchi televisivi flat screen PLASMA



R2
Lavatrici | Asciugatrici | Lavastoviglie
Apparecchi per la cottura
Stufe elettriche
Piastre riscaldanti elettriche
Boiler | Scaldacqua | Scaldabagno
Forni a microonde
Altri grandi elettrodomestici utilizzati per la
cottura e l'ulteriore trasformazione di alimenti
Apparecchi elettrici di riscaldamento
Radiatori elettrici
Altri grandi elettrodomestici utilizzati per
riscaldare stanze, letti e mobili per sedersi
Ventilatori elettrici
Altre apparecchiature per la ventilazione
e l'estrazione d'aria





Aspirapolvere | Scope meccaniche - Altre apparecchiature per la pulizia

Macchine per cucire, macchine per maglieria, macchine tessitrici

Ferri da stiro e altre apparecchiature per stirare, pressare e trattare gli indumenti

Tostapane | Friggitrici

Frullatori, macina caffè elettrici e apparecchiature per aprire o sigillare contenitori o pacchetti

Coltelli elettrici

Apparecchi tagliacapelli, asciugacapelli, spazzolini da denti elettrici, rasoi elettrici, apparecchi per massaggi e altre cure del corpo

Svegli, orologi da polso o da tasca e apparecchiature per misurare, indicare e registrare il tempo

Bilance





Trattamento dati centralizzato | Mainframe

Minicomputer | Stampanti | Informatica individuale | Copiatrici

Personal computer | Unità centrale | Mouse | Tastiera

Computer portatili | Notebook | Agende elettroniche

Macchine da scrivere elettriche ed elettroniche

Calcolatrici tascabili e da tavolo e altri prodotti e apparecchiature per raccogliere, memorizzare, elaborare, presentare o comunicare informazioni con mezzi elettronici

Fax | Telex | Telefoni | Telefoni senza filo | Telefoni cellulari

Segreterie telefoniche e altri prodotti o apparecchiature per trasmettere suoni, immagini o altre informazioni mediante la telecomunicazione

Apparecchi radio





Videocamere | Videoregistratori



Registratori hi-fi | Amplificatori audio | Strumenti musicali
Altri prodotti o apparecchiature per registrare o riprodurre suoni o immagini, inclusi segnali o altre tecnologie per la distribuzione di suoni e immagini diverse dalla telecomunicazione



Pannelli fotovoltaici | Apparecchi di illuminazione | Lampadari

Elettro Utensili | Macchine per cucire

Strumenti per rivettare, inchiodare o avvitare o rimuovere rivetti, chiodi e viti o impiego analogo



Strumenti per saldare, brasare o impiego analogo

Apparecchiature per spruzzare, spandere, disperdere o per altro trattamento di sostanze liquide o gassose con altro mezzo

Attrezzi tagliaerba o per altre attività di giardinaggio





Treni elettrici o automobiline da corsa giocattolo



Console di videogiochi portatili | Videogiochi

Computer per ciclismo, immersioni subacquee, corsa, canottaggio, ecc.



Apparecchiature sportive con componenti elettrici o elettronici



Apparecchi per diagnosticare, prevenire, monitorare, curare e alleviare malattie, ferite o disabilità ad uso domestico



Test di fecondazione

Rivelatori di fumo

Regolatori di calore | Termostati

Tutti i distributori automatici di qualsiasi tipo di prodotto





R5

Tubi fluorescenti

Lampade fluorescenti compatte







Lampade a scarica ad alta intensità, comprese lampade a vapori di sodio ad alta pressione e lampade ad alogenuri metallici

Lampade a vapori di sodio a bassa pressione

Lampadine a LED



FRAZIONI DIFFERENZIATE CHE POSSONO ESSERE CONFERITE PRESSO IL CENTRO DI RACCOLTA

In aggiunta a:  ORGANICO  CARTA E CARTONE  ALLUMINIO E ACCIAIO
 PLASTICA  VETRO  RAEE

è possibile conferire presso il centro di raccolta e nei punti predisposti le seguenti frazioni:

PILE E ACCUMULATORI PORTATILI



In molti esercizi commerciali sono installati degli appositi contenitori per la raccolta.

FARMACI SCADUTI



Presso tutte le farmacie sono predisposti i contenitori per la raccolta

OLI VEGETALI ESAUSTI



NO OLIO MOTORE



ATTENZIONE

LA RACCOLTA DIFFERENZIATA È UN OBBLIGO DI LEGGE!

Il mancato rispetto comporta sanzioni amministrative.



È vietato

agli utenti serviti
dalla raccolta porta a porta
conferire all'interno cassonetti.



Ti ricordiamo di esporre il sacchetto
nella giornata corretta e rispettando la tipologia di rifiuto,
altrimenti il sacchetto non verrà ritirato
e verrà apposto dal personale addetto
il cartellino di non conformità.

 Servizi per l'ambiente



SAES Società Ambiente e Servizi

+39 0935 72112

**info@saes-rc.it
saes@arubapec.it**

**c/o Comune di Regabuto
Piazza della Repubblica 1, 94017 Regalbuto**



www.saes-rc.it